

ET-BASE PIC32MX250F128B (P-ET-A-00513)*** 750.-**

เป็นบอร์ดใหม่ของทาง อีทีที ในตระกูล PIC32MX ของบริษัท MICROCHIP โดยเลือกใช้เบอร์ PIC32MX250F128B รุ่น 28 PIN เป็น MCU ประจำบอร์ด เป็น MCU ขนาด 32 BIT

คุณสมบัติของบอร์ด

- ใช้ MCU เบอร์ PIC32MX250F128B ขนาด 28 PIN DIP
 - 32 BIT CORE 50 MHz / 83 DMIPS MIPS32M4K
 - INTERNAL OSCILLATOR 8 MHz, PHASE LOCK LOOP
 - 128 KBYTE FLASH PROGRAM, 3 KBYTE FLASH BOOT MEMORY
 - 32 KBYTE SRAM, WATCHDOG TIMER
 - 21 I/O PIN, 19 PIN REMAPPABLE I/O, 5 TIMER / 5 CAPTURE / 5 COMPARE, 2 UART, 2 SPI, 5 EXTERNAL INTERRUPT, 2 I²C, 9 CH ADC 10 BIT, 1 USB
 - 2.3V TO 3.6V RUN

- ใช้ CRYSTAL ค่าความถี่ 8.00 MHz ในการทำงาน
- ขั้วต่อ RS232 PORT แบบ 4 PIN ETT จำนวน 2 ช่อง
- ขั้วต่อ I/O PORT 10 PIN ETT 3 ชุด, RA0-4, RB0-7, RB8-15
- LED สำหรับทดสอบบนบอร์ด 2 ตัว RB14, RB15
- ขั้วต่อ RJ11, ICSP สำหรับใช้เชื่อมต่อกับเครื่องโปรแกรม และดีบั๊ก ตามมาตรฐาน ICSP ของ MICROCHIP ใช้กับ ICD3 หรือ PICKIT3

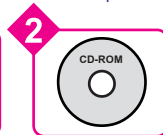
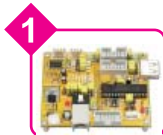
สำหรับสินค้าของ อีทีที ที่ใช้ได้กับชุดนี้คือ ET-PGM PIC PK3 (P-ET-A-00463) ราคา * 1,450.-

และ ET-PGM PIC PK3 PLUS (P-ET-A-00464) ราคา * 1,990.-

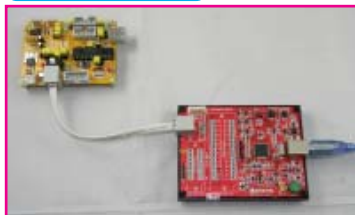
- 1 SW. และ JUMPER สำหรับเลือกสลับสัญญาณเพื่อใช้เป็น ICSP และ GPIO พร้อม LED แสดงสถานะ RUN หรือ PROGRAM
- 1 PORT USB HOST TYPE B พร้อม JUMPER ตัดต่อสัญญาณเพื่อใช้งาน
- ขั้วต่อ I/O PORT ของ PIC32MX รับแรงดันไม่เกิน 3.3V ยกเว้น RB5-RB11 ที่รับ INPUT LOGIC 5V ได้
- POWER SUPPLY สำหรับบอร์ด +5VDC ขั้วแบบ TYPE B สามารถใช้กับชุด ET-SWITCHING ADAPTER 5V 2A TYPE B (A-AP-A-00095) ราคา * 190.-

- ขนาด PCB 8.20 x 6.20 cm.
- ในชุด **ET-BASE PIC32** ประกอบด้วย ...

1. บอร์ด
2. CD-ROM คู่มือ และโปรแกรม



DOWNLOAD BY **USB**
ET-PGM PIC PK3
ET-PGM PIC PK3 PLUS



- การต่อใช้งาน ET-BASE PIC32MX250F128B กับเครื่องโปรแกรม ET-PGM PIC PK3

ET-PGM PIC PK3 (P-ET-A-00463)*** 1,450.-****ET-PGM PIC PK3 PLUS (P-ET-A-00464)***** 1,990.-**

ET-PGM PIC PK3 และ ET-PGM PIC PK3 PLUS เป็น เครื่องโปรแกรมไมโครคอนโทรลเลอร์ ตระกูล PIC ของ บริษัท MICROCHIP มีคุณสมบัติทาง HARDWARE และ SOFTWARE เทียบเท่ากับเครื่องโปรแกรม PICKIT 3 ของทาง MICROCHIP โดยสามารถโปรแกรม และทำการดีบั๊กไมโครคอนโทรลเลอร์ PIC ที่มีหน่วยความจำแบบ FLASH MEMORY ได้หลายเบอร์ไม่ว่าจะเป็น ไมโครคอนโทรลเลอร์ PIC10, PIC12, PIC16, PIC18, dsPIC30, dsPIC33, PIC24, PIC32

ET-PGM PIC PK3 และ ET-PGM PIC PK3 PLUS เชื่อมต่อกับคอมพิวเตอร์ พีซี ในการใช้งานทาง PORT USB, ใช้ไฟเลี้ยงจาก PORT USB, มีความเร็วในการโปรแกรมสูง, นอกจากนี้ยังสามารถอัปเดตเฟิร์มแวร์ เวอร์ชันใหม่ๆ เบอร์ใหม่ๆ ได้เองผ่านทางคอมพิวเตอร์

ET-PGM PIC PK3

PIC **USB**
Programmer & Debugger

ET-PGM PIC PK3 PLUS

- มีขั้วต่อในการโปรแกรม IN-CIRCUIT SERIAL PROGRAMMING 2 รูป แบบ
- ขั้วต่อแบบ MODULAR JACK RJ11 มาตรฐานของ บริษัท MICROCHIP (ICD2) สามารถใช้ต่อเข้ากับบอร์ดของทาง อีทีที ในตระกูล PIC USB ของ อีทีที บอร์ดในตระกูล PIC อื่นๆ ที่ใช้ขั้วต่อ MODULAR JACK RJ11 มาตรฐานของ MICROCHIP ได้
- ขั้วต่อแบบ WAFER 2.54 mm. ขนาด 6 PIN